



# FORMACIÓN ONLINE

Titulación certificada por  
EDUCA BUSINESS SCHOOL



## Postgrado en Soporte Vital Básico para Planes de Evacuación y Emergencias



LLAMA GRATIS: (+34) 958 050 217



**Educa  
Business  
Formación  
Online**

Años de experiencia avalan el trabajo docente desarrollado en Educa, basándose en una metodología completamente a la vanguardia educativa

## SOBRE **EDUCA**

Educa Business School es una Escuela de Negocios Virtual, con reconocimiento oficial, acreditada para impartir formación superior de postgrado, (como formación complementaria y formación para el empleo), a través de cursos universitarios online y cursos / másteres online con título propio.

## NOS COMPROMETEMOS CON LA **CALIDAD**

Educa Business School es miembro de pleno derecho en la Comisión Internacional de Educación a Distancia, (con estatuto consultivo de categoría especial del Consejo Económico y Social de NACIONES UNIDAS), y cuenta con el **Certificado de Calidad de la Asociación Española de Normalización y Certificación (AENOR)** de acuerdo a la normativa ISO 9001, mediante la cual se Certifican en Calidad todas las acciones

Los contenidos didácticos de Educa están elaborados, por tanto, bajo los parámetros de formación actual, teniendo en cuenta un sistema innovador con tutoría personalizada.

Como centro autorizado para la impartición de formación continua para personal trabajador, **los cursos de Educa pueden bonificarse, además de ofrecer un amplio catálogo de cursos homologados y baremables en Oposiciones** dentro de la Administración Pública. Educa dirige parte de sus ingresos a la sostenibilidad ambiental y ciudadana, lo que la consolida como una Empresa Socialmente Responsable.

Las Titulaciones acreditadas por Educa Business School pueden **certificarse con la Apostilla de La Haya (CERTIFICACIÓN OFICIAL DE CARÁCTER INTERNACIONAL** que le da validez a las Titulaciones Oficiales en más de 160 países de todo el mundo).

Desde Educa, hemos reinventado la formación online, de manera que nuestro alumnado pueda ir superando de forma flexible cada una de las acciones formativas con las que contamos, en todas las áreas del saber, mediante el apoyo incondicional de tutores/as con experiencia en cada materia, y la garantía de aprender los conceptos realmente demandados en el mercado laboral.

## Postgrado en Soporte Vital Básico para Planes de Evacuación y Emergencias



**DURACIÓN:**

300 horas



**MODALIDAD:**

Online



**PRECIO:**

260 €

Incluye materiales didácticos,  
titulación y gastos de envío.

CENTRO DE FORMACIÓN:

Educa Business School



## Titulación

Titulación Expedida por EDUCA BUSINESS SCHOOL como Escuela de Negocios Acreditada para la Impartición de Formación Superior de Postgrado, con Validez Profesional a Nivel Internacional

Una vez finalizado el curso, el alumno recibirá por parte de Educa Business School vía correo postal, la titulación que acredita el haber superado con éxito todas las pruebas de conocimientos propuestas en el mismo.

Esta titulación incluirá el nombre del curso/master, la duración del mismo, el nombre y DNI del alumno, el nivel de aprovechamiento que acredita que el alumno superó las pruebas propuestas, las firmas del profesor y Director del centro, y los sellos de la instituciones que avalan la formación recibida (Euroinnova Formación, Instituto Europeo de Estudios Empresariales y Comisión Internacional para la Formación a Distancia de la UNESCO).





## Educa Business School

como Escuela de Negocios de Formación de Postgrado  
EXPIDE EL PRESENTE TÍTULO PROPIO

### NOMBRE DEL ALUMNO/A

con D.N.I. XXXXXXXXX ha superado los estudios correspondientes de

## Nombre de la Acción Formativa

de 425 horas, perteneciente al Plan de formación de EDUCA BUSINESS SCHOOL en la convocatoria de 2019  
Y para que surta los efectos pertinentes queda registrado con Número de Expediente XXXXXXXXXX

Con una calificación de **NOTABLE**

Y para que conste expido la presente TITULACIÓN en  
Granada, a 11 de Noviembre de 2019

La Dirección General  
JESÚS MORENO HIDALGO

Sello

Firma del Alumno/a  
NOMBRE DEL ALUMNO

RESPONSABILIDAD  
**SOCIAL**  
CORPORATIVA



El presente Título es parte del Sistema Formativo de la Unidad Formativa de 425 horas correspondiente al plan de formación de la especialidad de Gestión de Operaciones de Transporte, emitido por el Centro de Estudios de Gestión de Operaciones de Transporte, y se otorga a la graduación de los estudiantes que han superado exitosamente el curso de la formación en Soporte Vital Básico para Planes de Evacuación y Emergencias. Este Título es expedido por la Dirección General de Negocios de Formación de Postgrado de Educa Business School, en Granada, a 11 de Noviembre de 2019. Y para que surta los efectos pertinentes queda registrado con Número de Expediente XXXXXXXXXX.

## Descripción

En el ámbito del transporte sanitario, se hace imprescindible saber mantener preventivamente el vehículo y controlar la dotación material del mismo, realizando atención básica sanitaria en el entorno pre-hospitalario, trasladando al paciente al centro sanitario útil. Así, en el desarrollo del presente curso se aportan las habilidades necesarias para prestar al paciente un apoyo al soporte vital básico y desarrollo de planes de emergencia y evacuación.

## Objetivos



- Aprender los contenidos del manual de autoprotección.
- Determinar en qué consiste un plan de emergencias.
- Aprender pautas para implantar un plan de emergencias. Conocer los medios que existen para prevenir los incendios.
- Aplicar técnicas de soporte vital básico, optimizado, ante situaciones de riesgo vital, según el protocolo establecido.
- Realizar atención sanitaria básica ante diferentes situaciones de emergencia.
  - Realizar el apoyo a la embarazada, ante un parto inminente siguiendo un procedimiento.
- Aplicar los procedimientos de actuación inicial ante un paciente traumatizado siguiendo protocolos.
- Describir la información sobre el estado clínico del paciente y el modo de transmisión al centro coordinador cuando lo indique el protocolo.

## **A quién va dirigido**

Este curso está dirigido a todas aquellas personas que estén interesadas ya sea a nivel profesional o por interés particular, en el transporte sanitario, más concretamente a las técnicas de apoyo al soporte vital básico y desarrollo de planes de emergencia y evacuación.

## **Para qué te prepara**

Este Postgrado en Soporte Vital Básico para Planes de Evacuación y Emergencias, prepara al alumnado para adquirir los conocimientos necesarios para poner en marcha planes de evacuación y emergencias y conocer el protocolo de actuación de soporte vital básico como herramienta de actuación ante una emergencia sanitaria.

## **Salidas Laborales**

Desarrolla su ejercicio profesional en el ámbito prehospitalario, dependiente del Sistema Nacional de Salud o del sector sanitario privado.



## Materiales Didácticos



- Maletín porta documentos
- Manual teórico 'Soporte Vital Básico'
- Manual teórico 'Planes de Evacuación y Emergencias'
- Maletín porta documentos
- Manual teórico 'Planes de Evacuación y Emergencias'
- Subcarpeta portafolios
- Dossier completo Oferta Formativa
- Carta de presentación
- Guía del alumno

## Formas de Pago

- Contrareembolso

- Tarjeta
- Transferencia
- Paypal

Otros: PayU, Sofort, Western Union, SafetyPay

Fracciona tu pago en cómodos plazos sin intereses

+ Envío Gratis.

Llama gratis al teléfono  
**(+34) 958 050 217** e  
infórmate de los pagos a  
plazos sin intereses que  
hay disponibles



## Financiación

Facilidades económicas y financiación 100% sin intereses.

En Educa Business ofrecemos a nuestro alumnado facilidades económicas y financieras para la realización de pago de matrículas, todo ello 100% sin intereses.

**10% Beca Alumnos:** Como premio a la fidelidad y confianza ofrecemos una beca a todos aquellos que hayan cursado alguna de nuestras acciones formativas en el pasado.



## Metodología y Tutorización

El modelo educativo por el que apuesta Euroinnova es el **aprendizaje colaborativo** con un método de enseñanza totalmente interactivo, lo que facilita el estudio y una mejor asimilación conceptual, sumando esfuerzos, talentos y competencias.

El alumnado cuenta con un **equipo docente** especializado en todas las áreas.

Proporcionamos varios medios que acercan la comunicación alumno tutor, adaptándonos a las circunstancias de cada usuario.

Ponemos a disposición una **plataforma web** en la que se encuentra todo el contenido de la acción formativa. A través de ella, podrá estudiar y comprender el temario mediante actividades prácticas, autoevaluaciones y una evaluación final, teniendo acceso al contenido las 24 horas del día.

Nuestro nivel de exigencia lo respalda un **acompañamiento personalizado**.



## Redes Sociales

Síguenos en nuestras redes sociales y pasa a formar parte de nuestra gran **comunidad educativa**, donde podrás participar en foros de opinión, acceder a contenido de interés, compartir material didáctico e interactuar con otros/as alumnos/as, ex alumnos/as y profesores/as. Además, te enterarás antes que nadie de todas las promociones y becas mediante nuestras publicaciones, así como también podrás contactar directamente para obtener información o resolver tus dudas.





## Reinventamos la Formación Online



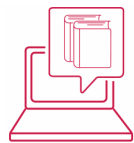
### Más de 150 cursos Universitarios

Contamos con más de 150 cursos avalados por distintas Universidades de reconocido prestigio.



### Campus 100% Online

Impartimos nuestros programas formativos mediante un campus online adaptado a cualquier tipo de dispositivo.



### Amplio Catálogo

Nuestro alumnado tiene a su disposición un amplio catálogo formativo de diversas áreas de conocimiento.



### Claustro Docente

Contamos con un equipo de docentes especializados/as que realizan un seguimiento personalizado durante el itinerario formativo del alumno/a.



### Nuestro Aval AEC y AECA

Nos avala la Asociación Española de Calidad (AEC) estableciendo los máximos criterios de calidad en la formación y formamos parte de la Asociación Española de Contabilidad y Administración de Empresas (AECA), dedicada a la investigación de vanguardia en gestión empresarial.



### Club de Alumnos/as

Servicio Gratuito que permite a nuestro alumnado formar parte de una extensa comunidad virtual que ya disfruta de múltiples ventajas: beca, descuentos y promociones en formación. En este, se puede establecer relación con alumnos/as que cursen la misma área de conocimiento, compartir opiniones, documentos, prácticas y un sinfín de intereses comunitarios.



### Bolsa de Prácticas

Facilitamos la realización de prácticas de empresa, gestionando las ofertas profesionales dirigidas a nuestro alumnado. Ofrecemos la posibilidad de practicar en entidades relacionadas con la formación que se ha estado recibiendo en nuestra escuela.



### Revista Digital

El alumnado puede descargar artículos sobre e-learning, publicaciones sobre formación a distancia, artículos de opinión, noticias sobre convocatorias de oposiciones, concursos públicos de la administración, ferias sobre formación, y otros recursos actualizados de interés.



### Innovación y Calidad

Ofrecemos el contenido más actual y novedoso, respondiendo a la realidad empresarial y al entorno cambiante, con una alta rigurosidad académica combinada con formación práctica.

## Acreditaciones y Reconocimientos



## Temario

# PARTE 1. PLANES DE EVACUACIÓN Y EMERGENCIAS

### UNIDAD DIDÁCTICA 1. MARCO LEGAL DE REFERENCIA

- 1.Prevencción de riesgos laborales
- 2.Norma Básica de Autoprotección de los centros, establecimientos y dependencias dedicados a actividades que puedan dar origen a situaciones de emergencia

### UNIDAD DIDÁCTICA 2. LA AUTOPROTECCIÓN

- 1.Introducción a la autoprotección
- 2.La autoprotección como mejor auxilio
- 3.Los Planes de Autoprotección
- 4.La adaptación posible
- 5.Por qué un Plan de Autoprotección
- 6.La formación en autoprotección
- 7.Implantación y mantenimientos de los planes

### UNIDAD DIDÁCTICA 3. ASPECTOS BÁSICOS DE PLANIFICACIÓN

- 1.Conceptos fundamentales de la planificación de emergencias
- 2.Planes de emergencia y evacuación
- 3.Tipología de planes de protección civil y emergencias
- 4.Estructura general de los planes de emergencia

### UNIDAD DIDÁCTICA 4. ACTIVACIÓN DEL PLAN DE EMERGENCIA Y EVACUACIÓN

- 1.Importancia de la información en los planes de emergencias
- 2.Niveles de activación

- 3.Fases de activación
- 4.Fase de ejecución
- 5.Evaluación, revisión y actualización del plan
- 6.Simulacros

#### **UNIDAD DIDÁCTICA 5. DIRECCIÓN Y COORDINACIÓN DE OPERACIONES DE EMERGENCIA**

- 1.Técnicas de valoración «in situ» de escenarios de emergencia
- 2.Organización del espacio de intervención
- 3.Aplicación de procedimientos de mando y control en las operaciones de emergencia
- 4.El proceso de la decisión
- 5.Conducción y seguimiento de las operaciones de emergencia
- 6.Órganos de mando y apoyo en situaciones de emergencia

#### **UNIDAD DIDÁCTICA 6. DISPOSITIVOS DE RIESGO PREVISIBLE**

- 1.Definición de dispositivos de riesgo previsible
- 2.Tipos de dispositivos y coordinación interna del dispositivo
- 3.Características del plan sobre el DRP
- 4.Fases de ejecución y riesgos
- 5.Comunicación interna y externa
- 6.Coordinación entre DRP y 112, plan de acción
- 7.PMA, CECOP, CECOPI

#### **UNIDAD DIDÁCTICA 7. PREVENCIÓN DE RIESGOS DE INCENDIO**

- 1.Concepto y clasificación del fuego
- 2.Factores del incendio
- 3.Propagación del incendio
- 4.La electricidad en incendios
- 5.Explusiones
- 6.Dotación de instalaciones de protección contra incendios
- 7.Instalaciones de detección y alarma de incendios
- 8.Instalaciones de extinción de incendios

#### **UNIDAD DIDÁCTICA 8. APOYO PSICOLÓGICO EN SITUACIONES DE CRISIS**

- 1.Psicología de la emergencia
- 2.Intervención psicológica en emergencias

#### **UNIDAD DIDÁCTICA 9. PREVENCIÓN DE LOS RIESGOS ASOCIADOS A LAS LABORES DE EVACUACIÓN Y EMERGENCIA**

- 1.Conceptos básicos de prevención de riesgos
- 2.Equipos de protección personal

#### **UNIDAD DIDÁCTICA 10. PRIMEROS AUXILIOS APLICADOS A LOS PLANES DE EVACUACIÓN Y EMERGENCIA**

- 1.Concepto de primeros auxilios
- 2.Principios de actuación en primeros auxilios

- 3.RCP básica
- 4.Heridas
- 5.Hemorragias
- 6.Fracturas y luxaciones
- 7.Quemaduras
- 8.El botiquín de Primeros Auxilios y la enfermería

## PARTE 2. SOPORTE VITAL BÁSICO

### UNIDAD DIDÁCTICA 1. SOPORTE VITAL BÁSICO.

- 1.Técnicas de soporte ventilatorio en adultos y en edad pediátrica.
- 2.Técnicas de soporte circulatorio en adultos y en edad pediátrica.

### UNIDAD DIDÁCTICA 2. ATENCIÓN INICIAL DEL PACIENTE POLITRAUMATIZADO.

- 1.Epidemiología.
- 2.Biomecánica del trauma.
- 3.Valoración y control de la escena.
- 4.Valoración inicial del paciente politraumatizado.
- 5.Valoración, soporte y estabilización de las lesiones traumáticas.
- 6.Atención inicial en traumatismos.
- 7.Connotaciones especiales del paciente traumatizado pediátrico, anciano ó gestante.
- 8.Amputaciones.
- 9.Explosión.
- 10.Aplastamiento.
- 11.Vendajes.
- 12.Cuidado y manejo de lesiones cutáneas.
- 13.Quemadura.
- 14.Electrocución.
- 15.Congelación e hipotermia.

### UNIDAD DIDÁCTICA 3. ATENCIÓN INICIAL A LAS URGENCIAS Y EMERGENCIAS CARDIOCIRCULATORIAS Y RESPIRATORIAS.

- 1.Síntomas y signos clínicos propios de patología cardiovascular.
- 2.Principales patologías cardiocirculatorias.
- 3.Síntomas y signos clínicos propios de la patología respiratoria aguda.
- 4.Principales patologías respiratorias.
- 5.Actuación sanitaria inicial en patología cardiocirculatoria aguda.
- 6.Actuación sanitaria inicial en patología respiratoria aguda.

### UNIDAD DIDÁCTICA 4. ATENCIÓN INICIAL ANTE EMERGENCIAS NEUROLÓGICAS Y PSIQUIÁTRICAS.

- 1.Principales síntomas en patología neurológica y psiquiátrica.
- 2.Signos de alarma ante emergencias neurológicas y psiquiátricas.
- 3.Principales patologías neurológicas y psiquiátricas.



4. Signos de alarma ante cuadros de intoxicación y envenenamiento.
5. Cuadros infecciosos graves con alteración de la conciencia (respiratorios, abdominales, urológicos, neurológicos, estado séptico).

#### **UNIDAD DIDÁCTICA 5. ATENCIÓN INICIAL ANTE EMERGENCIAS GESTACIONALES Y CUIDADOS AL NEONATO.**

1. Fisiología del embarazo y desarrollo fetal.
2. Fisiología del parto: Fases de progreso y evolución; mecánica y valoración del trabajo de parto. Signos de parto inminente.
3. Patología más frecuente del embarazo y parto.
4. Protocolos de actuación en función del tipo de emergencia, situación de la embarazada y fase de la mecánica del parto.
5. Cuidados sanitarios iniciales al neonato. Escala de APGAR. Protección del recién nacido.
6. Cuidados a la madre durante el alumbramiento. Precauciones y protocolos básicos de atención.

#### **UNIDAD DIDÁCTICA 6. CUMPLIMENTACIÓN DE LA HOJA DE REGISTRO ACORDE AL PROCESO ASISTENCIAL DEL PACIENTE Y TRANSMISIÓN AL CENTRO COORDINADOR.**

1. Conjunto mínimo de datos.
2. Signos de gravedad.
3. Registro UTSTEIN (parada cardiorrespiratoria).
4. Sistemas de comunicación de los vehículos de transporte sanitario.
5. Protocolos de comunicación al centro coordinador.