



**EDUCA  
BUSINESS  
SCHOOL**



# FORMACIÓN ONLINE

Titulación certificada por  
**EDUCA BUSINESS SCHOOL**



## Postgrado en Organización del Mantenimiento y PRL en Instalaciones Eléctricas de Edificios



LLAMA GRATIS: (+34) 958 050 217



Educa  
Business  
Formación  
Online



Años de experiencia avalan el trabajo docente desarrollado en Educa, basándose en una metodología completamente a la vanguardia educativa

## SOBRE EDUCA

Educa Business School es una Escuela de Negocios Virtual, con reconocimiento oficial, acreditada para impartir formación superior de postgrado, (como formación complementaria y formación para el empleo), a través de cursos universitarios online y cursos / másteres online con título propio.

## NOS COMPROMETEMOS CON LA CALIDAD

Educa Business School es miembro de pleno derecho en la Comisión Internacional de Educación a Distancia, (con estatuto consultivo de categoría especial del Consejo Económico y Social de NACIONES UNIDAS), y cuenta con el **Certificado de Calidad de la Asociación Española de Normalización y Certificación (AENOR)** de acuerdo a la normativa ISO 9001, mediante la cual se Certifican en Calidad todas las acciones

Los contenidos didácticos de Educa están elaborados, por tanto, bajo los parámetros de formación actual, teniendo en cuenta un sistema innovador con tutoría personalizada.

Como centro autorizado para la impartición de formación continua para personal trabajador, **los cursos de Educa pueden bonificarse, además de ofrecer un amplio catálogo de cursos homologados y baremables en Oposiciones** dentro de la Administración Pública. Educa dirige parte de sus ingresos a la sostenibilidad ambiental y ciudadana, lo que la consolida como una Empresa Socialmente Responsable.

Las Titulaciones acreditadas por Educa Business School pueden **certificarse con la Apostilla de La Haya (CERTIFICACIÓN OFICIAL DE CARÁCTER INTERNACIONAL** que le da validez a las Titulaciones Oficiales en más de 160 países de todo el mundo).

Desde Educa, hemos reinventado la formación online, de manera que nuestro alumnado pueda ir superando de forma flexible cada una de las acciones formativas con las que contamos, en todas las áreas del saber, mediante el apoyo incondicional de tutores/as con experiencia en cada materia, y la garantía de aprender los conceptos realmente demandados en el mercado laboral.

## Postgrado en Organización del Mantenimiento y PRL en Instalaciones Eléctricas de Edificios



**DURACIÓN:**

300 horas



**MODALIDAD:**

Online



**PRECIO:**

260 €

Incluye materiales didácticos,  
titulación y gastos de envío.

CENTRO DE FORMACIÓN:

Educa Business School



## Titulación

Titulación Expedida por EDUCA BUSINESS SCHOOL como Escuela de Negocios Acreditada para la Impartición de Formación Superior de Postgrado, con Validez Profesional a Nivel Internacional

Una vez finalizado el curso, el alumno recibirá por parte de Educa Business School vía correo postal, la titulación que acredita el haber superado con éxito todas las pruebas de conocimientos propuestas en el mismo.

Esta titulación incluirá el nombre del curso/master, la duración del mismo, el nombre y DNI del alumno, el nivel de aprovechamiento que acredita que el alumno superó las pruebas propuestas, las firmas del profesor y Director del centro, y los sellos de la instituciones que avalan la formación recibida (Euroinnova Formación, Instituto Europeo de Estudios Empresariales y Comisión Internacional para la Formación a Distancia de la UNESCO).





## Educa Business School

como Escuela de Negocios de Formación de Postgrado  
EXPIDE EL PRESENTE TÍTULO PROPIO

### NOMBRE DEL ALUMNO/A

con D.N.I. XXXXXXXXX ha superado los estudios correspondientes de

## Nombre de la Acción Formativa

de 425 horas, perteneciente al Plan de formación de EDUCA BUSINESS SCHOOL en la convocatoria de 2019  
Y para que surta los efectos pertinentes queda registrado con Número de Expediente XXXXXXXXXX

Con una calificación de **NOTABLE**

Y para que consiste expido la presente TITULACIÓN en  
Granada, a 11 de Noviembre de 2019

La Dirección General  
JESÚS MORENO HIDALGO

Sello

Firma del Alumno/a  
NOMBRE DEL ALUMNO

RESPONSABILIDAD  
**SOCIAL**  
CORPORATIVA



El presente Título es parte de la Acción Formativa de la Unidad Formativa de 425 horas correspondiente al plan de formación de postgrado de la Escuela de Negocios de Formación de Postgrado de Educa Business School, inscrita en el Registro de Escuelas de Negocios de la Junta de Andalucía, y en el Registro de Escuelas de Negocios de Formación de Postgrado de la Junta de Andalucía. El presente Título es parte de la Acción Formativa de la Unidad Formativa de 425 horas correspondiente al plan de formación de postgrado de la Escuela de Negocios de Formación de Postgrado de Educa Business School, inscrita en el Registro de Escuelas de Negocios de la Junta de Andalucía, y en el Registro de Escuelas de Negocios de Formación de Postgrado de la Junta de Andalucía. El presente Título es parte de la Acción Formativa de la Unidad Formativa de 425 horas correspondiente al plan de formación de postgrado de la Escuela de Negocios de Formación de Postgrado de Educa Business School, inscrita en el Registro de Escuelas de Negocios de la Junta de Andalucía, y en el Registro de Escuelas de Negocios de Formación de Postgrado de la Junta de Andalucía.

## Descripción

En el ámbito del mundo de la electricidad y la electrónica es necesario conocer los diferentes campos del montaje y mantenimiento de instalaciones eléctricas de baja tensión. Así, con el presente curso se pretende aportar los conocimientos necesarios para la prevención de riesgos laborales y medioambientales en el mantenimiento de instalaciones eléctricas.

## Objetivos

- Planificar y gestionar el aprovisionamiento para el mantenimiento de una instalación eléctrica tipo a partir de la documentación técnica de la instalación.
- Organizar y gestionar el plan de mantenimiento de una instalación eléctrica tipo en edificios de viviendas, oficinas, locales comerciales o industriales definiendo los recursos humanos y materiales, las intervenciones a realizar y su secuenciación.
- Organizar la gestión de residuos de una instalación eléctrica tipo en edificios de viviendas, oficinas, locales comerciales o industriales de acuerdo a la normativa de aplicación.
- Analizar las medidas de prevención y de seguridad respecto a las actuaciones de la manipulación de las instalaciones y equipos, contenidas en los planes de seguridad de las empresas del sector.
- Aplicar el plan de seguridad analizando las medidas de prevención, seguridad y protección medioambiental de la empresa.
- Adoptar las medidas de prevención y seguridad necesarias para la protección de la salud y seguridad de los trabajadores frente al riesgo eléctrico.

## A quién va dirigido

Este curso está dirigido a los profesionales del mundo de la electricidad y la electrónica concretamente en el área del montaje mantenimiento instalaciones eléctricas de baja tensión, y a todas aquellas personas interesadas en adquirir conocimientos relacionados con la prevención de riesgos laborales y medioambientales en el mantenimiento de instalaciones eléctricas.

## Para qué te prepara

Este Postgrado en Organización del Mantenimiento y PRL en Instalaciones Eléctricas de Edificios, le prepara para formarse sobre cómo organizar las labores de mantenimiento y de prevención en las instalaciones eléctricas de edificios de tal modo que se minimicen los riesgos laborales, aumentando la seguridad de los trabajadores.

## Salidas Laborales

Desarrolla su actividad profesional en pequeñas y medianas empresas, mayoritariamente privadas, por cuenta propia o ajena, en las áreas de montaje y mantenimiento de instalaciones eléctricas de baja tensión (BT), estando regulada la actividad por el Reglamento Electrotécnico de Baja Tensión.

## Materiales Didácticos



- Maletín porta documentos
- Manual teórico 'Prevención de Riesgos Laborales y Medioambientales en el Montaje y Mantenimiento de Insta
- Manual teórico 'Organización Y Gestión De Los Procesos De Mantenimiento De Las Instalaciones Eléctricas E
- Maletín porta documentos
- Manual teórico 'Organización Y Gestión De Los Procesos De Mantenimiento De Las Instalaciones Eléctricas En El Entorno De Edificios Y Con Fines Especiales'
- Subcarpeta portafolios
- Dossier completo Oferta Formativa

## Formas de Pago

- Contrareembolso

- Tarjeta
- Transferencia
- Paypal

Otros: PayU, Sofort, Western Union, SafetyPay

Fracciona tu pago en cómodos plazos sin intereses

+ Envío Gratis.

Llama gratis al teléfono  
**(+34) 958 050 217** e  
infórmate de los pagos a  
plazos sin intereses que  
hay disponibles



## Financiación

Facilidades económicas y financiación 100% sin intereses.

En Educa Business ofrecemos a nuestro alumnado facilidades económicas y financieras para la realización de pago de matrículas, todo ello 100% sin intereses.

**10% Beca Alumnos:** Como premio a la fidelidad y confianza ofrecemos una beca a todos aquellos que hayan cursado alguna de nuestras acciones formativas en el pasado.



## Metodología y Tutorización

El modelo educativo por el que apuesta Euroinnova es el **aprendizaje colaborativo** con un método de enseñanza totalmente interactivo, lo que facilita el estudio y una mejor asimilación conceptual, sumando esfuerzos, talentos y competencias.

El alumnado cuenta con un **equipo docente** especializado en todas las áreas.

Proporcionamos varios medios que acercan la comunicación alumno tutor, adaptándonos a las circunstancias de cada usuario.

Ponemos a disposición una **plataforma web** en la que se encuentra todo el contenido de la acción formativa. A través de ella, podrá estudiar y comprender el temario mediante actividades prácticas, autoevaluaciones y una evaluación final, teniendo acceso al contenido las 24 horas del día.

Nuestro nivel de exigencia lo respalda un **acompañamiento personalizado**.



## Redes Sociales

Síguenos en nuestras redes sociales y pasa a formar parte de nuestra gran **comunidad educativa**, donde podrás participar en foros de opinión, acceder a contenido de interés, compartir material didáctico e interactuar con otros/as alumnos/as, ex alumnos/as y profesores/as. Además, te enterarás antes que nadie de todas las promociones y becas mediante nuestras publicaciones, así como también podrás contactar directamente para obtener información o resolver tus dudas.





## Reinventamos la Formación Online



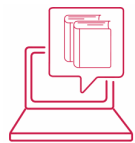
### Más de 150 cursos Universitarios

Contamos con más de 150 cursos avalados por distintas Universidades de reconocido prestigio.



### Campus 100% Online

Impartimos nuestros programas formativos mediante un campus online adaptado a cualquier tipo de dispositivo.



### Amplio Catálogo

Nuestro alumnado tiene a su disposición un amplio catálogo formativo de diversas áreas de conocimiento.



### Claustro Docente

Contamos con un equipo de docentes especializados/as que realizan un seguimiento personalizado durante el itinerario formativo del alumno/a.



### Nuestro Aval AEC y AECA

Nos avala la Asociación Española de Calidad (AEC) estableciendo los máximos criterios de calidad en la formación y formamos parte de la Asociación Española de Contabilidad y Administración de Empresas (AECA), dedicada a la investigación de vanguardia en gestión empresarial.



### Club de Alumnos/as

Servicio Gratuito que permite a nuestro alumnado formar parte de una extensa comunidad virtual que ya disfruta de múltiples ventajas: beca, descuentos y promociones en formación. En este, se puede establecer relación con alumnos/as que cursen la misma área de conocimiento, compartir opiniones, documentos, prácticas y un sinfín de intereses comunitarios.



### Bolsa de Prácticas

Facilitamos la realización de prácticas de empresa, gestionando las ofertas profesionales dirigidas a nuestro alumnado. Ofrecemos la posibilidad de practicar en entidades relacionadas con la formación que se ha estado recibiendo en nuestra escuela.



### Revista Digital

El alumnado puede descargar artículos sobre e-learning, publicaciones sobre formación a distancia, artículos de opinión, noticias sobre convocatorias de oposiciones, concursos públicos de la administración, ferias sobre formación, y otros recursos actualizados de interés.



### Innovación y Calidad

Ofrecemos el contenido más actual y novedoso, respondiendo a la realidad empresarial y al entorno cambiante, con una alta rigurosidad académica combinada con formación práctica.

## Acreditaciones y Reconocimientos



## Temario

# PARTE 1. ORGANIZACIÓN Y GESTIÓN DE LOS PROCESOS DE MANTENIMIENTO DE LAS INSTALACIONES ELÉCTRICAS EN EL ENTORNO DE EDIFICIOS Y CON FINES ESPECIALES

UNIDAD FORMATIVA 1. PLANIFICACIÓN DEL MONTAJE DE LAS INSTALACIONES ELÉCTRICAS EN EL ENTORNO DE EDIFICIOS Y CON FINES ESPECIALES

UNIDAD DIDÁCTICA 1. ORGANIZACIÓN DE PROYECTOS DE OBRA O MONTAJE DE ELECTRIFICACIÓN.

- 1.Instalaciones de electrificación en viviendas y edificios de viviendas: equipos y elementos.
- 2.Instalaciones de electrificación en edificios comerciales, oficinas e industrias: equipos y elementos.
- 3.Documentación técnica del proyecto (memoria, planos, presupuestos, etc.)
- 4.Procesos de montaje: «planning» de la obra.
- 5.Anteproyecto y proyectos tipo.
- 6.Memoria técnica de diseño.
- 7.Replanteo de la obra, mediciones y cantidades.
- 8.Tareas a realizar.
- 9.Provisión de materiales.
- 10.Rendimientos: tiempos necesarios por unidad de obra.
- 11.Documentación administrativa.
- 12.Tramitación del proyecto.

13. Plan de calidad: Aseguramiento de la calidad. Fases y procedimientos. Recursos y documentación.

## **UNIDAD DIDÁCTICA 2. PLANIFICACIÓN DEL MONTAJE DE LAS INSTALACIONES ELÉCTRICAS DE INTERIOR EN EDIFICIOS DE VIVIENDAS**

1. Emplazamiento de instalaciones de enlace:
  - 1.- Cajas generales de protección.
  - 2.- Línea general de alimentación.
  - 3.- Derivación individual.
  - 4.- Centralización de contadores.
  - 5.- Dispositivos de mando y protección. ICP
2. Instalaciones comunes del edificio.
3. Herramientas de planificación:
  - 1.- Cronogramas.
  - 2.- Diagramas de Gantt.
  - 3.- Técnicas PERT: Descripción y aplicación.
  - 4.- Otras.

## **UNIDAD DIDÁCTICA 3. FASES DE MONTAJE. IDENTIFICACIÓN Y ASIGNACIÓN DE RECURSOS.**

1. Vinculación y delimitación entre tareas en el montaje y mantenimiento.
2. Identificación y asignación de tareas.
3. Recursos humanos y materiales.
4. Emplazamiento de instalaciones interiores de viviendas y servicios comunes.
5. Distribución de circuitos. Canalizaciones (tubos, canales protectoras y cables).
6. Medios y equipos técnicos en el montaje. Medios y equipos de seguridad.
7. Prevención de accidentes.
8. Normativa de seguridad eléctrica. Normativa y reglamentación.

## **UNIDAD DIDÁCTICA 4. MEDIDAS Y VERIFICACIONES EN LAS INSTALACIONES ELÉCTRICAS**

1. Magnitudes eléctricas: tensión, intensidad, resistencia y continuidad, potencia, resistencia eléctrica de las tomas de tierra y aislamientos, entre otros.
2. Relaciones fundamentales entre las magnitudes eléctricas. Instrumentos de medida:
  - 1.- Tipología y características.
  - 2.- Procedimientos de conexión.
  - 3.- Procedimientos de medida.
  - 4.- Medidas y verificaciones reglamentarias.
3. Reglamento electrotécnico de baja tensión y guía de aplicación.
4. Normas particulares de enlace de las compañías eléctricas.
5. Normas UNE y CENELEC.
6. Normas autonómicas y locales.
7. Normativa medio-ambiental.
8. Planes y Normas de Prevención de Riesgos Laborales.
9. Riesgos en el montaje de instalaciones eléctricas: Previsión de riesgos.

10. Equipos de protección individuales y colectivos.

## **UNIDAD FORMATIVA 2. REALIZACIÓN DE LAS INTERVENCIONES NECESARIAS PARA EL MONTAJE DE LAS INSTALACIONES ELÉCTRICAS EN EL ENTORNO DE EDIFICIOS Y CON FINES ESPECIALES**

### **UNIDAD DIDÁCTICA 1. REPRESENTACIÓN Y SIMBOLOGÍA DE LAS INSTALACIONES ELÉCTRICAS.**

1. Emplazamiento y montaje de las instalaciones eléctricas.
2. Replanteo de una instalación eléctrica tipo.
3. Características y tipos de elementos utilizados en las instalaciones.
4. Simbología normalizada de las instalaciones eléctricas.
5. Normas UNE y CENELEC.
6. Interpretación de planos mecánicos y esquemas eléctricos.
7. Planos y esquemas eléctricos normalizados.
8. Normativa y reglamentación.

### **UNIDAD DIDÁCTICA 2. MONTAJE DE INSTALACIONES ELÉCTRICAS EN EDIFICIOS DE VIVIENDAS**

1. Emplazamiento y montaje de instalaciones de enlace.
2. Cajas generales de protección.
3. Línea general de alimentación.
4. Derivación individual.
5. Centralización de contadores.
6. Dispositivos de mando y protección. ICP.
7. Instalaciones comunes del edificio.
8. Cálculo en las instalaciones eléctricas.
9. Distribución de la electrificación.
10. Cálculo de iluminación de interiores.
11. Distribución para el equilibrado de cargas.
12. Medidas en las instalaciones de edificios viviendas.
13. Operaciones básicas de montaje de instalaciones.
14. Elaboración de informes.

### **UNIDAD DIDÁCTICA 3. MONTAJE DE INSTALACIONES DE EDIFICIOS COMERCIALES E INDUSTRIAS.**

1. Emplazamiento y montaje de instalaciones de enlace.
2. Cálculo de iluminación de interiores.
3. Procedimientos de montaje.
4. Distribución para el equilibrado de cargas.
5. Montaje de tubos, cajas, equipos de medida, cuadros de protección.
6. Operaciones de unión de conductores y mecanismos.
7. Montaje de luminarias, equipos de calefacción y refrigeración.
8. Medidas en las instalaciones de edificios comerciales, e industriales.
9. Elaboración de informes.

## UNIDAD FORMATIVA 3. SUPERVISIÓN DEL MONTAJE DE LAS INSTALACIONES ELÉCTRICAS EN EL ENTORNO DE EDIFICIOS Y CON FINES ESPECIALES

### UNIDAD DIDÁCTICA 1. PLANIFICACIÓN DEL MONTAJE DE INSTALACIONES ELÉCTRICAS TIPO.

1. Procesos de montaje: «planning» de la obra.
2. Rendimientos: tiempos necesarios por unidad de obra.
3. Replanteo de la obra, mediciones y cantidades.
4. Tareas a realizar.
5. Provisión de materiales.
6. Asignación de recursos.
7. Despiece, materiales auxiliares.
8. Elaboración de informes de contingencias.
9. Plan de calidad: Aseguramiento de la calidad. Fases y procedimientos. Recursos y documentación.

### UNIDAD DIDÁCTICA 2. SUPERVISIÓN DEL MONTAJE DE INSTALACIONES ELÉCTRICAS DE INTERIOR EN EDIFICIOS DE VIVIENDAS.

1. Emplazamiento y montaje de instalaciones de enlace.
2. Cajas generales de protección.
3. Línea general de alimentación.
4. Derivación individual.
5. Centralización de contadores.
6. Dispositivos de mando y protección. ICP.
7. Instalaciones comunes del edificio.
8. Determinación de los puntos de control.
9. Parámetros de funcionamiento de las instalaciones eléctricas.
10. Técnicas de diagnóstico y localización de averías.

### UNIDAD DIDÁCTICA 3. MEDIDAS DE PREVENCIÓN DE RIESGOS EN LAS OPERACIONES DE MONTAJE DE INSTALACIONES ELÉCTRICAS DE INTERIOR EN EDIFICIOS DE VIVIENDAS.

1. Identificación del riesgo.
2. Riesgos específicos.
3. Medidas de prevención.
4. Entregas de normas de trabajo.
5. Medidas de protección colectivas.
6. Medidas de protección individual.
7. Diagnóstico de la situación preventiva.
8. Planificación de la actividad preventiva.
9. Condiciones de trabajo. Equipos de trabajo.
10. Procedimiento de investigación, análisis y registro de accidentes.
  - 1.- Datos del suceso.
  - 2.- Consecuencias.

- 3.- Descripción de los hechos.
- 4.- Análisis de las causas.
- 5.- Valoración de los hechos.

## PARTE 2. PREVENCIÓN DE RIESGOS LABORALES Y MEDIOAMBIENTALES EN EL MONTAJE Y MANTENIMIENTO DE INSTALACIONES ELÉCTRICAS

1. UNIDAD DIDÁCTICA 1. CONCEPTOS BÁSICOS SOBRE SEGURIDAD Y SALUD EN EL TRABAJO.

2. El trabajo y la salud.
3. Los riesgos profesionales.
4. Factores de riesgo.
5. Consecuencias y daños derivados del trabajo.
6. Marco normativo básico en materia de prevención de riesgos laborales.
7. Organismos públicos relacionados con la seguridad y salud en el trabajo.

**UNIDAD DIDÁCTICA 2. RIESGOS GENERALES Y SU PREVENCIÓN.**

1. Riesgos en el manejo de herramientas y equipos.
2. Riesgos en la manipulación de sistemas e instalaciones.
3. Riesgos en el almacenamiento y transporte de cargas.
4. Riesgos asociados al medio de trabajo.
5. Riesgos derivados de la carga de trabajo.
6. La protección de la seguridad y salud de los trabajadores.

**UNIDAD DIDÁCTICA 3. ACTUACIÓN EN EMERGENCIAS Y EVACUACIÓN.**

1. Tipos de accidentes.
2. Evaluación primaria del accidentado.
3. Primeros auxilios.
4. Socorrismo.
5. Situaciones de emergencia.
6. Planes de emergencia y evacuación.
7. Información de apoyo para la actuación de emergencias.

**UNIDAD DIDÁCTICA 4. RIESGOS ELÉCTRICOS.**

1. Tipos de accidentes eléctricos.
2. Contactos directos.
3. Protección contra contactos directos.
4. Contactos indirectos.
5. Actuación en caso de accidente.
6. Normas de seguridad.